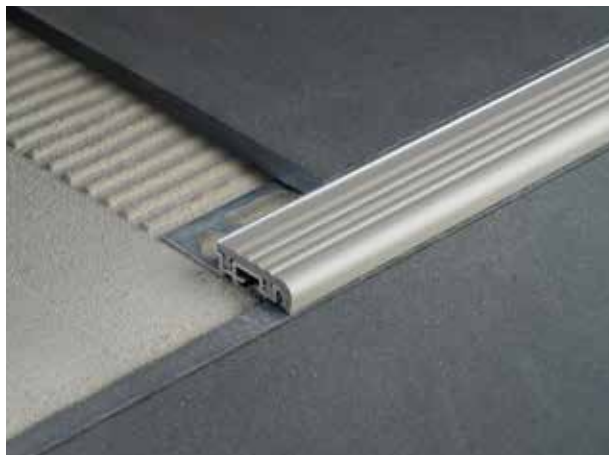


STAIRTEC FSF

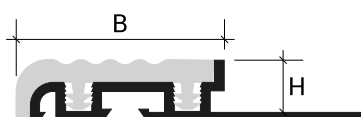
DESCRIPCIÓN DEL PRODUCTO



En la colocación de la cerámica a menudo se encuentran problemas de ejecución en los detalles y en los tipos que van más allá del simple pavimento lineal. Los peldaños de escaleras a veces obligan al uso de otros materiales no cerámicos para su correcta ejecución y a renunciar a la realización de la escalera con el mismo material utilizado en el suelo. La serie STAIRTEC resuelve de manera funcional este límite, proponiendo soluciones técnicas eficaces, prácticas y duraderas.

CARACTERÍSTICAS TÉCNICAS

Longitud: 2,70 metros



Aluminio + Inserto sintético

B = 30 mm

DESCRIPCIÓN DEL MATERIAL

Aluminio

La aleación primaria de aluminio EN AW-6060 tratada térmicamente en condiciones T6 es adecuada para extrusiones complejas, presenta una elevada resistencia y un excelente acabado superficial en estado natural, que se presta de manera óptima a los sucesivos procesos de acabado.



P23



P32



P51

stairtec >> FSF en Aluminio Natural			
Cod.	HxB mm	Acabado	
FSF80A23270	8x30	A23 - Gris Cemento	☒
FSF100A23270	10x30	A23 - Gris Cemento	☒
FSF125A23270	12,5x30	A23 - Gris Cemento	☒
FSF80A32270	8x30	A32 - Beige Oscuro	☒
FSF100A32270	10x30	A32 - Beige Oscuro	☒
FSF125A32270	12,5x30	A32 - Beige Oscuro	☒
FSF80A51270	8x30	A51 - Negro	☒
FSF100A51270	10x30	A51 - Negro	☒
FSF125A51270	12,5x30	A51 - Negro	☒

☒ SELFLINE/PRECORTADO

stairtec >> FSFI Inserto sintético de recambio		
Cod.	HxB mm	Acabado
FSFI30P23	9,5x30	P23 - Gris Cemento
FSFI30P32	9,5x30	P32 - Beige Oscuro
FSFI30P51	9,5x30	P51 - Negro

APLICACIÓN

1. Elija el perfil de la dimensión H correspondiente al grosor de la baldosa que se va a colocar, prestando especial atención a que el perfil no sobresalga del borde del suelo, sino que quede entre 0,5 y 1 mm más bajo;
2. Extender con una llana dentada el adhesivo en el área de aplicación del perfil.
3. Corte el perfil a la longitud requerida y colóquelo de manera que la base se hunda en el pegamento, presionándolo y alineándolo;
4. Aplique un poco más de adhesivo en la perforación y en las cavidades de la sección vertical del perfil en contacto con el borde del suelo.
5. Generalmente se deja un espacio de unos 2 mm entre el perfil y el borde de la baldosa para rellenarlo posteriormente con sellador o lechada;
6. Elimine inmediatamente cualquier residuo de pegamento del perfil.

Nota: Los perfiles de aluminio ofrecen una resistencia limitada a las sustancias alcalinas, por lo que su uso debe evaluarse en función de los ataques químicos previsibles. Los perfiles de aluminio en contacto con sustancias cementosas pueden sufrir procesos de corrosión, por lo que los residuos de adhesivos y selladores utilizados deben eliminarse inmediatamente. Durante la instalación, se debe utilizar la cantidad correcta de adhesivo y respetar los tiempos de secado adecuados, evitando la formación de cavidades donde pueda estancarse el agua, lo que daría lugar a la formación de sustancias alcalinas (hidróxido de aluminio) y desencadenaría fenómenos electrolíticos corrosivos.

LIMPIEZA Y MANTENIMIENTO

ALUMINIO:

El aluminio no necesita ningún mantenimiento especial.

Para la limpieza, usar alcohol incoloro diluido en agua o detergentes neutros, evitando aquellos ácidos (p.ej. ácido clorhídrico o fluorhídrico), utilizar esponjas o paños no abrasivos para evitar daños. Aconsejamos no aplicar los detergentes directamente sobre la superficie del perfil. Después de la limpieza, enjuagar con agua y secar rápidamente con un paño suave. Evitar pulidores. Eliminar rápidamente residuos de cemento o pasta de rejuntar para proteger la superficie.

ADVERTENCIAS

Estos perfiles se deben manipular con cuidado, teniendo la precaución de utilizar guantes resistentes a los cortes. Las indicaciones y las prescripciones de la presente ficha, aunque están basadas en nuestra experiencia, son puramente de carácter indicativo y deberán ser confirmadas con aplicaciones prácticas exhaustivas. Profilitec declina cualquier responsabilidad por eventuales daños a personas o cosas, derivados de un uso inapropiado del producto. El usuario está obligado a establecer si el producto es o no adecuado al uso destinado y asume toda responsabilidad derivada de una incorrecta instalación del material.

TEXTO PARA PRESCRIPCIÓN

Suministro y colocación del perfil en _____ (material), con acabado _____ (ver sección Descripción del Material) de medida _____ mm, dotado de aleta troquelada que garantiza una perfecta unión con el adhesivo utilizado. Perfil con la parte interior a "cola de milano" para un mejor agarre del adhesivo. Perfil de tipo familia _____ de la empresa Profilitec como perfil de borde escalonado para proteger el revestimiento que se suministrará e instalará de acuerdo con las reglas del arte, respetando los métodos y campos de aplicación indicados por el fabricante.

Longitud del perfil: 2700 mm

Código del perfil: _____

Material: _____ €/m

Instalación: _____ €/m

Precio total: _____ €/m

Profilitec S.p.A.
 Via Scotte, 3 - 36033 Isola Vicentina (Vicenza), ITALY
 Tel: +39 0444 268311
 e-mail: profilitec@profilitec.com

Profilitec Corp.
 e-mail: customerservice@profilitec.com

Profilitec Ibérica, S.L.U.
 e-mail: iberica@profilitec.com

Profilitec France
 e-mail: france@profilitec.com